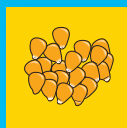


ÚJ DKC5031



10

Termőképesség



8,5

Vízleadás



ÉA*

Aszálytűrés



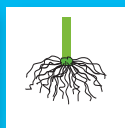
9

Korai fejlődési erély



10

Szárszilárdság



10

Gyökérerősség

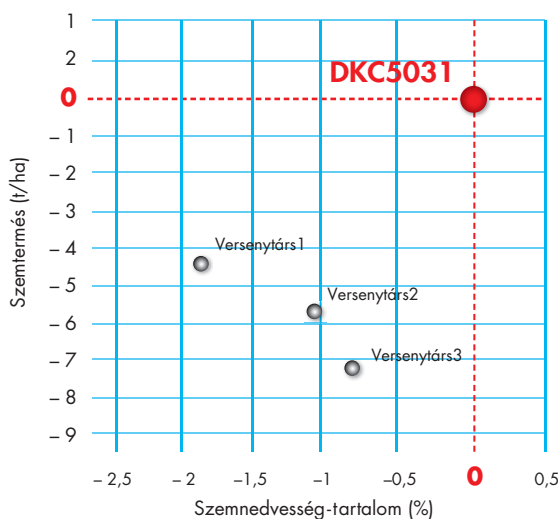


Ennek az alacsony szárú hibridnek nagyon jó a termőhely-stabilitása. A DKC5276 feletti termésre képes.

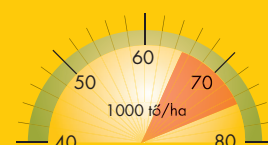
A középkesői csoport legújabb tagja, mely kiváló agronómiai tulajdonságai mellett, kiváló terméspotenciáljával hívja fel magára a figyelmet. Ajánljuk mindazoknak, akik mind a közepes, mind a magas terméspotenciálú helyeken a lehető legjobb eredményre törekшенek.



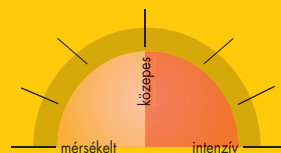
DKC5031- DEKALB fejlesztési kísérletek (2011-12)



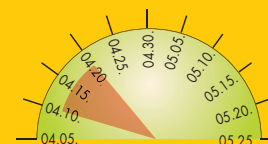
Javasolt tőszám:



Tápanyagigény*:



Javasolt vetésidő:



* értékelés alatt